

<첨부자료>

청소년건강행태온라인조사
2005~2015년 주요 결과

배포 예정일
2015년 11월 16일(월)

질병관리본부
질병예방센터
건강영양조사과

목 차

1. 조사 개요	3
2. 주요 결과	
① 흡연	4
② 음주	7
③ 식생활	9
④ 신체활동	11
⑤ 체중조절	12
⑥ 정신건강	13
⑦ 구강건강	14
⑧ 손상예방	15
⑨ 손씻기 실천	16
 참고 1. 2015년 조사항목	17
참고 2. 제11차(2015년) 청소년건강행태온라인조사 결과발표회 일정	18

□ 추진경과

- 「국가 만성병 감시체계 구축 계획」 일환으로 2005년에 도입하여
교육부와 공동으로 매년 실시

※참여자: '05년 58,727명, '06년 71,404명, '07년 74,698명, '08년 75,238명, '09년 75,066명, '10년 73,238명,
'11년 75,643명, '12년 74,186명, '13년 72,435명, '14년 72,060명, '15년 68,043명

□ 조사목적

- 우리나라 청소년의 건강행태 현황 파악
- 청소년 건강증진사업 기획 및 평가에 필요한 보건지표 산출

□ 조사내용

- 사업수행주체: 보건복지부 · 질병관리본부 · 교육부
- 조사대상: 중1~고3 약7만명(800개 표본학교, 학년별 1개 학급)
 - ※17개 시·도 단위 통계를 산출하기 위하여 학교급(중학교, 일반계고, 특성화계고), 성별을 고려하여 800개(모집단 학교수의 약15%) 표본학교를 선정
 - ※2005년에는 중1~고2, 2006년 이후는 중1~고3
- 조사항목: 15개 영역의 125개 문항
 - ※조사영역: 흡연, 음주, 비만 및 체중조절, 신체활동, 식습관, 손상예방, 성행태, 정신보건, 구강보건, 아토피·천식, 개인위생, 인터넷중독, 건강형평성, 폭력
- 조사방법: 익명성 자기기입식 온라인조사, 표본학교 전산실에서 수행
- 조사기간: 6~7월

2 주요 결과

1 흡연

- 흡연하는 남학생은 10명 중 1명(11.9%)이며, '14년 대비 2.1%p 감소
- 전자담배를 사용하는 남학생은 6.2%이며, '14년 대비 1.9%p 감소
- 가정 내 간접흡연 노출률은 29.0%로, '14년 대비 4.8%p 감소

< 흡연행태 추이 >

단위: %

구분		'05	'06	'07	'08	'09	'10	'11	'12	'13	'14	'15
현재 흡연을	전체	11.8	12.8	13.3	12.8	12.8	12.1	12.1	11.4	9.7	9.2	7.8
	남학생	14.3	16.0	17.4	16.8	17.4	16.6	17.2	16.3	14.4	14.0	11.9
	중1	6.5	5.4	6.6	6.6	5.7	6.2	5.5	4.5	3.1	2.2	1.3
	중2	10.1	9.2	11.5	10.2	11.4	11.5	11.8	9.2	7.5	6.0	4.4
	중3	12.6	13.5	15.6	14.1	15.9	13.9	15.5	15.4	13.0	11.7	7.8
	고1	20.5	19.9	22.0	22.0	22.0	19.8	21.6	20.3	18.3	16.8	13.8
	고2	24.5	24.7	25.3	23.5	25.0	21.2	23.1	22.8	20.8	21.0	18.9
	고3	-	27.0	25.8	26.2	25.0	26.6	24.6	24.1	22.8	24.5	22.0
	여학생	8.9	9.2	8.8	8.2	7.6	7.1	6.5	5.9	4.6	4.0	3.2
	중1	4.8	4.5	5.1	4.0	3.6	3.5	3.1	2.5	1.4	1.1	0.5
	중2	6.5	5.6	6.3	6.0	5.7	5.5	5.3	4.3	3.3	2.1	1.9
	중3	7.7	7.5	8.2	6.3	6.1	6.4	5.8	5.9	3.8	3.7	2.5
	고1	12.5	12.8	10.0	10.4	9.0	9.1	8.6	6.9	5.4	5.4	3.9
	고2	14.6	13.4	11.1	11.5	10.0	9.3	8.1	8.1	7.0	5.5	4.2
	고3	-	12.8	13.0	11.3	11.6	8.6	8.1	7.6	6.4	5.9	5.3
매일 흡연을	전체	3.9	5.4	5.9	6.5	6.7	6.0	6.1	5.4	4.8	4.8	3.8
	남학생	5.3	7.2	8.4	9.0	9.6	8.7	9.2	8.1	7.4	7.5	6.0
	여학생	2.4	3.3	3.1	3.6	3.3	2.9	2.8	2.4	1.9	1.8	1.4
전자담배 현재 사용률	전체	-	-	-	-	-	-	4.7	3.7	3.0	5.0	4.0
	남학생	-	-	-	-	-	-	7.3	5.8	4.7	8.1	6.2
	여학생	-	-	-	-	-	-	1.7	1.5	1.1	1.5	1.5

구분		'05	'06	'07	'08	'09	'10	'11	'12	'13	'14	'15
중1학생의 중학교 입학전 흡연경험률	전체	13.1	10.7	11.4	11.2	10.7	9.5	8.0	8.1	5.9	4.8	3.3
	남학생	15.4	12.9	13.4	13.2	12.4	11.6	9.9	9.9	8.1	6.9	4.4
	여학생	10.5	8.3	9.1	9.1	8.9	7.3	5.9	6.1	3.4	2.5	2.0
구매 시도자의 담배구매 용이성	전체	83.9	86.5	84.1	81.3	80.5	80.9	81.0	80.9	76.5	76.9	79.3
	남학생	84.4	86.3	84.2	80.9	80.1	81.4	80.9	81.2	76.8	77.4	79.5
	여학생	83.1	86.9	83.9	82.2	81.3	79.6	81.4	80.2	75.4	75.2	78.6
현재 흡연자의 금연시도율	전체	-	-	-	-	-	71.3	69.5	69.9	70.6	71.3	71.7
	남학생	-	-	-	-	-	71.6	69.1	69.8	70.7	71.3	71.5
	여학생	-	-	-	-	-	70.3	70.7	70.1	70.5	71.4	72.1
주1일 이상 가정내 간접흡연 노출률	전체	-	40.3	46.9	46.8	41.2	40.8	39.6	32.9	30.7	33.8	29.0
	남학생	-	38.2	46.2	46.0	40.1	40.3	38.5	31.1	29.5	32.8	28.3
	여학생	-	42.6	47.7	47.6	42.4	41.5	40.8	34.8	32.0	34.9	29.7

※조사대상자: '05년 중1~고2, '06년 이후 중1~고3

※현재흡연율: 최근 30일 동안 1일 이상 흡연한 사람의 분율

※매일흡연율: 최근 30일 동안 매일 흡연한 사람의 분율

※전자담배 현재 사용률: 최근 30일 동안 전자담배를 사용한 사람의 분율

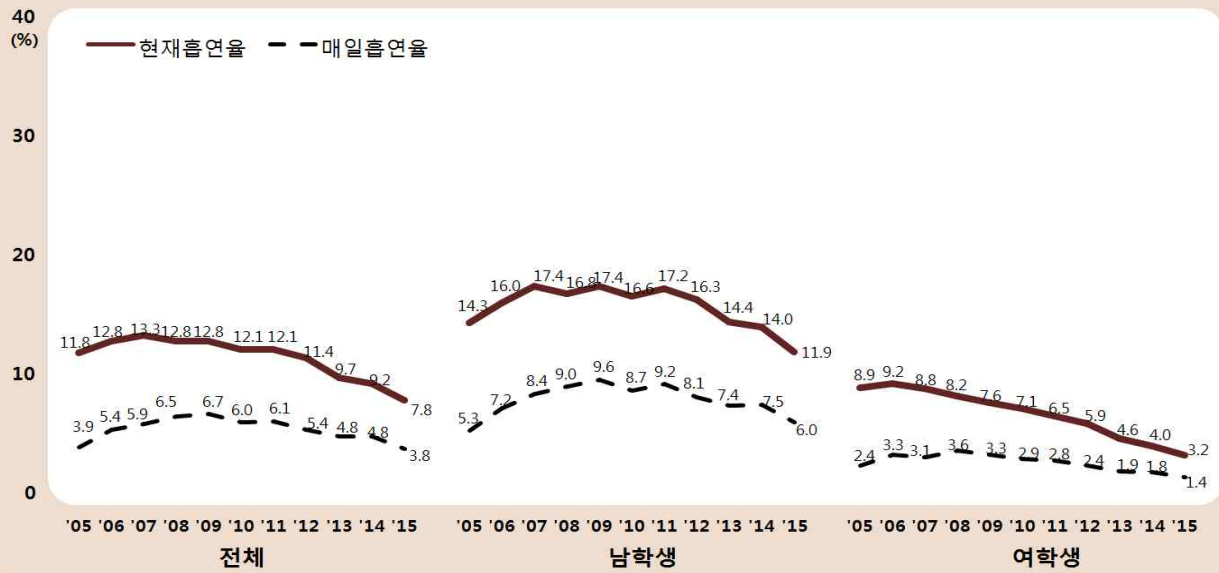
※중1학생의 중학교 입학전 흡연 경험률: 중학교 1학년 학생 중에서 중학교 입학하기 이전에 담배를 한 두 모금 피워본 사람의 분율

※구매시도자의 담배 구매 용이성: 구매 시도자 중에서 최근 30일 동안 편의점이나 가게 등에서 담배를 사려고 했을 때 '많이 노력', '조금만 노력' 또는 '노력 없이도 쉽게' 살 수 있었던 사람의 분율

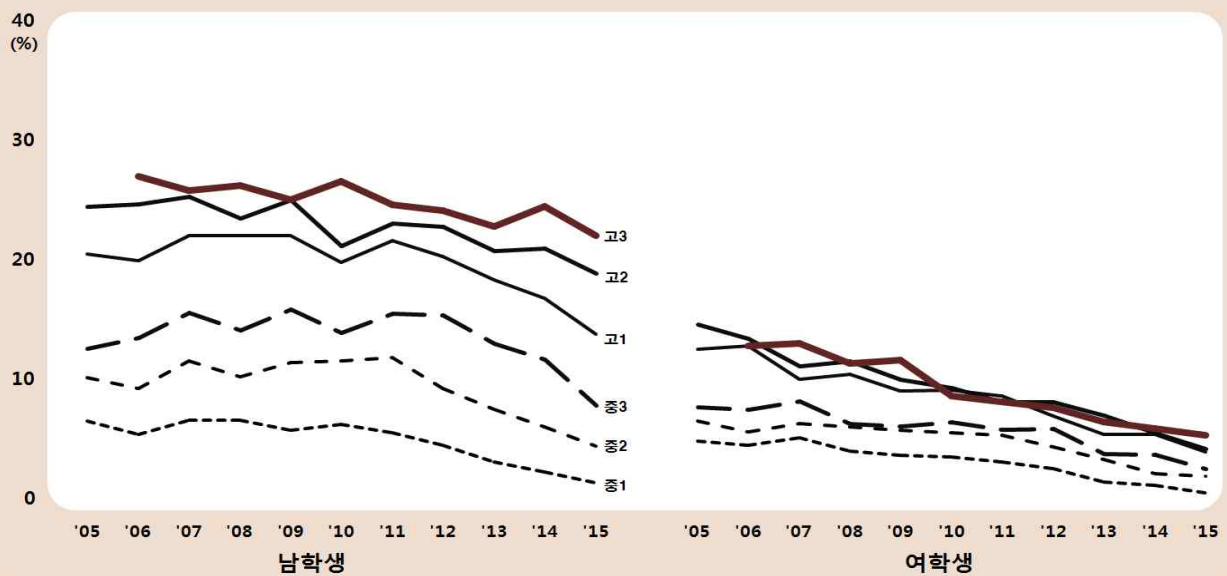
※현재 흡연자의 금연시도율: 현재 흡연자 중에서 최근 12개월 동안 담배를 끊으려고 시도한 사람의 분율

※주1일 이상 가정 내 간접흡연 노출률: 최근 7일 동안 학생의 집안에서 다른 사람(가족이나 손님 등)이 담배를 피울 때 그 근처에 같이 있는 적이 있는 사람의 분율

< 현재흡연율, 매일흡연율 추이 >



< 현재흡연율 학년별 추이 >



2 음주

○ 음주하는 학생은 7명 중 1명(16.7%)이며, 최근 3년간 유사한 수준

○ 위험 음주를 하는 학생은 8.4%

< 음주행태 추이 >

단위: %

구분		'05	'06	'07	'08	'09	'10	'11	'12	'13	'14	'15
현재 음주율	전체	27.0	28.6	27.8	24.5	21.1	21.1	20.6	19.4	16.3	16.7	16.7
	남학생	27.0	30.5	29.6	26.1	23.7	23.5	23.7	22.7	19.4	20.5	20.0
	중1	12.9	14.5	14.3	10.7	9.6	10.4	8.3	6.7	6.0	5.6	5.5
	중2	16.5	17.8	17.4	14.9	13.8	13.1	12.5	10.3	8.3	8.8	8.1
	중3	23.9	23.5	24.1	20.6	18.8	18.5	17.3	16.7	14.1	14.9	11.9
	고1	38.2	36.6	36.0	32.7	27.9	27.6	28.7	26.8	22.0	21.9	22.1
	고2	49.0	47.5	44.8	38.9	36.9	34.2	35.4	35.0	31.7	32.4	31.9
	고3	-	49.6	45.9	41.8	36.1	37.0	38.7	38.5	32.6	37.0	35.7
	여학생	26.9	26.5	25.7	22.6	18.2	18.3	17.1	15.8	12.8	12.6	13.1
	중1	14.6	14.1	13.3	10.8	9.4	8.7	8.4	6.4	4.6	4.2	3.5
	중2	19.4	18.1	19.1	14.8	12.9	12.4	11.1	9.2	7.3	6.1	5.9
	중3	23.1	20.8	22.2	18.4	14.5	15.9	13.6	11.7	9.1	9.3	7.9
	고1	36.3	33.2	29.9	27.2	20.8	20.8	19.4	17.5	12.8	14.1	12.7
	고2	45.2	40.4	36.3	34.0	24.7	25.6	25.3	24.5	20.9	18.3	22.7
	고3	-	37.0	36.6	32.2	27.1	26.6	25.1	25.1	21.5	21.9	22.7
위험 음주율	전체	12.2	13.7	12.8	10.9	10.0	9.9	10.0	9.2	7.6	7.9	8.4
	남학생	10.5	13.0	12.5	10.7	10.6	10.4	11.0	10.3	8.7	9.5	9.6
	여학생	14.2	14.4	13.1	11.1	9.3	9.4	9.0	8.0	6.4	6.3	7.0
중1 학생의 입학 전 음주 경험률	전체	28.7	29.7	27.9	27.6	27.8	26.8	21.4	21.0	20.0	19.4	17.5
	남학생	30.0	32.4	30.4	30.8	30.0	29.7	22.9	23.2	21.7	22.1	20.7
	여학생	27.3	26.5	25.1	24.1	25.5	23.6	19.8	18.7	18.0	16.6	13.9
구매 시도자의 주류 구매 용이성	전체	86.1	87.3	84.8	82.1	81.7	82.5	82.6	82.6	76.8	77.1	80.4
	남학생	85.9	86.8	83.9	80.6	80.3	81.7	81.6	82.6	76.3	77.0	79.7
	여학생	86.3	87.9	85.9	84.2	83.9	83.6	84.4	82.6	77.9	77.5	81.8

※ 조사대상자: '05년 중1~고2, '06년 이후 중1~고3

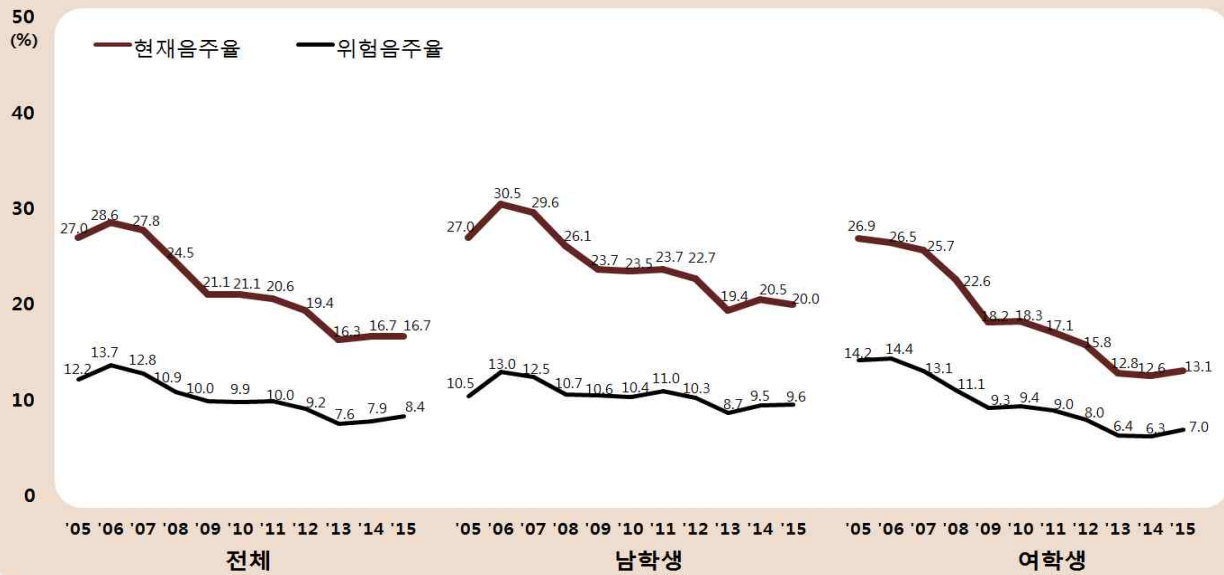
※ 현재 음주율: 최근 30일 동안 1잔 이상 술을 마신 적이 있는 사람의 비율

※ 위험 음주율: 최근 30일 동안 1회 평균 음주량이 중등도 이상(남자: 소주 5잔 이상, 여자: 소주 3잔 이상)인 사람의 비율

※ 중1 학생의 입학 전 음주 경험률: 중학교 1학년 학생 중에서 중학교 입학하기 이전에 1잔 이상 술을 마셔본 적이 있는 사람의 비율

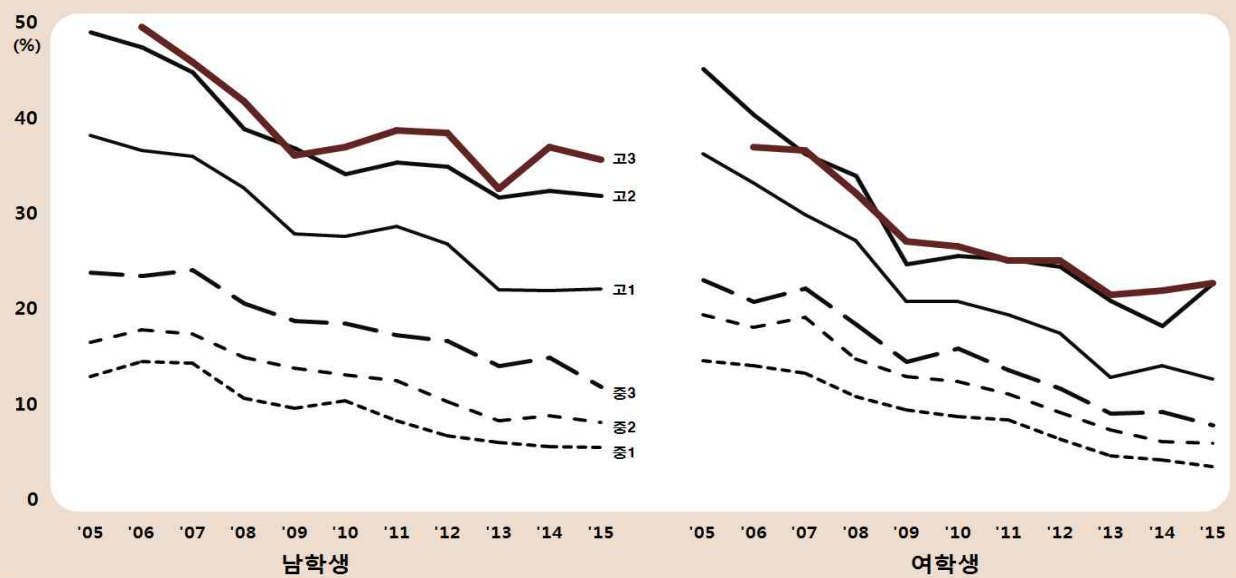
※ 구매 시도자의 주류 구매 용이성: 구매 시도자 중에서 최근 30일 동안 편의점이나 가게 등에서 술을 사려고 했을 때 '많이 노력', '조금만 노력' 또는 '노력 없이도 쉽게' 살 수 있었던 사람의 비율

< 현재음주율, 위험음주율 추이 >



※ 조사대상자: '05년 중1~고2, '06년 이후 중1~고3

< 현재음주율 학년별 추이 >



※ 조사대상자: '05년 중1~고2, '06년 이후 중1~고3

③ 식생활

○아침식사 결식 학생은 10명 중 3명(27.9%)

○과일(22.9%), 채소(15.3%) 섭취는 낮은 수준이며, 주3회 이상 탄산음료 섭취는 증가 경향('09년 24.0% →'15년 28.3%)

< 식생활 추이 >

단위: %

구분		'05	'06	'07	'08	'09	'10	'11	'12	'13	'14	'15
주5일 이상 아침식사 결식률	전체	27.1	26.7	27.2	25.8	27.1	25.6	24.4	24.8	26.4	28.5	27.9
	남학생	26.4	25.8	26.2	25.1	28.2	25.5	25.3	24.9	26.7	28.2	26.9
	여학생	28.0	27.7	28.3	26.7	25.9	25.6	23.4	24.6	26.2	28.9	28.9
주3회 이상 탄산음료 섭취율	전체	-	-	-	-	24.0	24.3	23.2	24.3	25.5	26.0	28.3
	남학생	-	-	-	-	29.8	29.8	28.8	30.1	31.6	32.3	35.3
	여학생	-	-	-	-	17.4	18.2	17.0	18.0	18.7	19.1	20.8
1일 1회 이상 과일 섭취율	전체	32.6	32.3	30.1	34.6	24.7	22.9	20.3	18.7	19.7	22.0	22.9
	남학생	32.0	31.0	29.3	33.2	24.0	22.2	19.2	17.4	18.8	20.8	22.5
	여학생	33.4	33.8	31.0	36.2	25.5	23.7	21.5	20.1	20.8	23.4	23.3
	학년별	중1	40.4	40.8	37.5	43.2	31.5	31.1	26.2	24.0	25.7	27.9
		중2	36.0	36.5	35.2	39.5	28.4	27.3	22.5	21.6	22.3	25.8
		중3	34.0	35.1	32.3	37.0	26.7	24.2	22.5	19.6	21.6	24.4
	전체	고1	25.8	27.4	26.0	30.6	22.7	19.6	17.2	16.3	16.8	20.0
		고2	24.7	25.2	24.1	29.0	19.5	17.6	16.2	15.4	15.7	18.2
		고3	-	26.2	23.3	27.1	19.2	17.8	15.7	16.9	18.1	18.7
1일 3회 이상 채소 섭취율	전체	16.9	16.5	16.5	19.8	17.9	17.9	17.9	17.1	16.6	15.6	15.3
	남학생	18.4	18.0	17.6	21.4	18.9	18.8	18.7	17.9	17.7	16.6	16.6
	여학생	15.4	14.9	15.3	17.9	16.9	16.8	17.0	16.2	15.4	14.5	13.9
	학년별	중1	19.4	19.8	19.1	22.7	21.5	20.5	19.8	20.3	20.2	19.8
		중2	18.1	17.2	16.3	19.8	18.2	17.7	18.2	17.8	18.4	18.1
		중3	17.6	17.7	16.4	19.6	17.9	18.8	18.4	17.5	17.0	15.9
	전체	고1	14.2	15.0	15.0	18.6	17.0	16.4	16.5	15.8	14.7	13.3
		고2	14.7	13.8	15.6	18.6	16.4	16.8	17.1	15.5	14.5	13.4
		고3	-	14.9	16.3	19.3	16.6	17.1	17.4	16.1	14.9	13.6

※ 조사대상자: '05년 중1~고2, '06년 이후 중1~고3

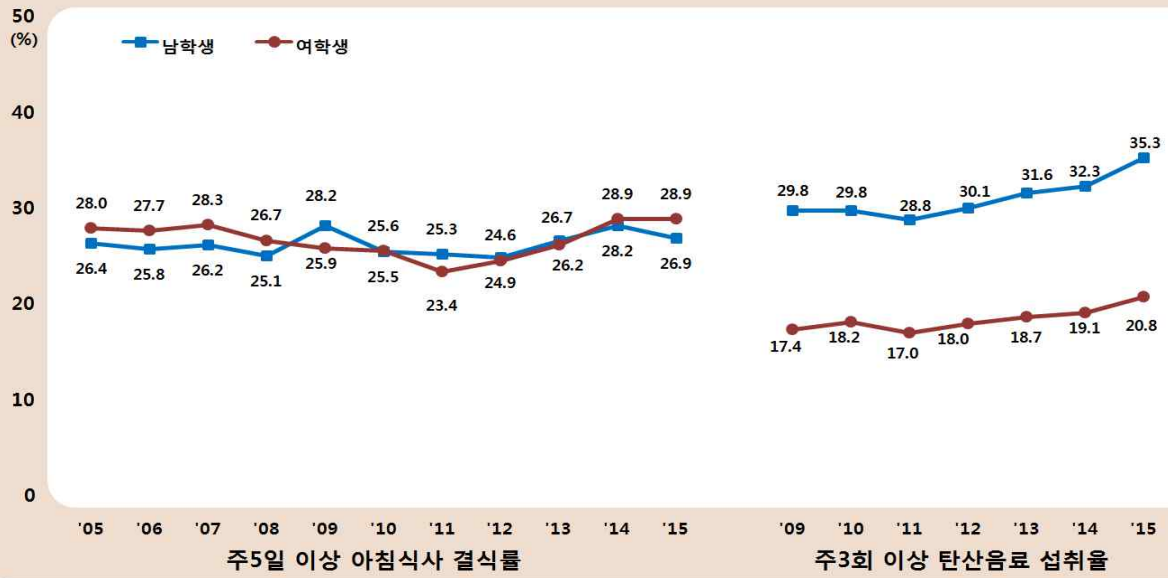
※ 주5일 이상 아침식사 결식률: 최근 7일 동안 아침식사를 5일 이상 먹지 않은 사람의 비율

※ 주3회 이상 탄산음료 섭취율: 최근 7일 동안 3회 이상 탄산음료를 마신 사람의 비율

※ 1일 1회 이상 과일 섭취율: 최근 7일 동안 1일 1회 이상 과일(과일주스 제외)을 먹은 사람의 비율

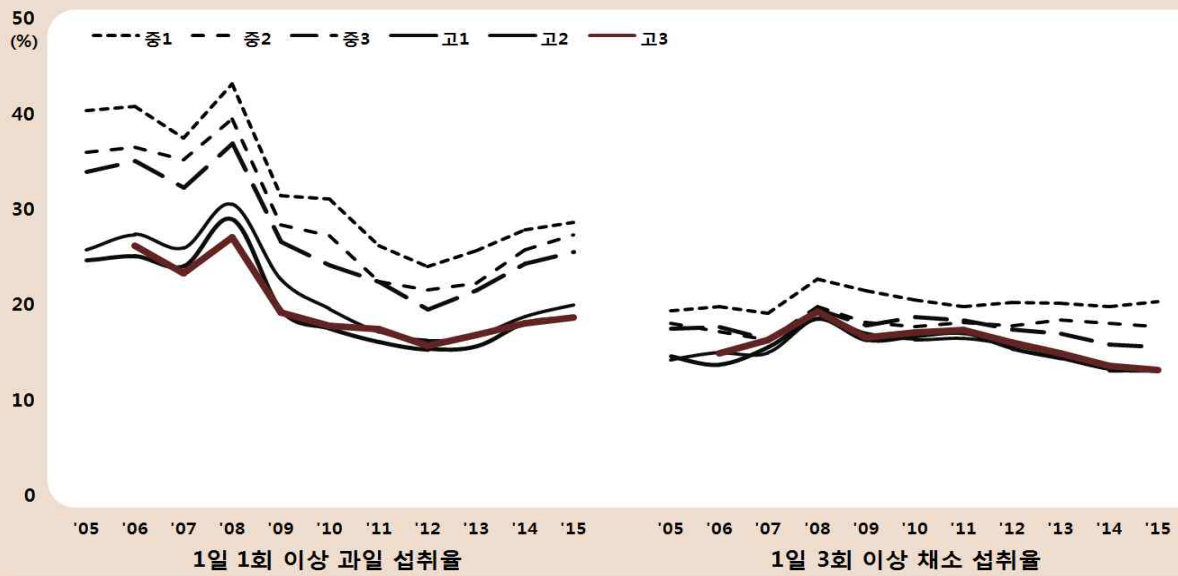
※ 1일 3회 이상 채소 섭취율: 최근 7일 동안 1일 3회 이상 채소반찬(김치 제외)을 먹은 사람의 비율

< 아침식사 결식률, 탄산음료 섭취율 추이 >



※ 조사대상자: '05년 중1~고2, '06년 이후 중1~고3

< 과일, 채소 섭취율 추이 >



※ 조사대상자: '05년 중1~고2, '06년 이후 중1~고3

4 신체활동

○신체활동을 실천하는 학생은 7명 중 1명(14.2%)

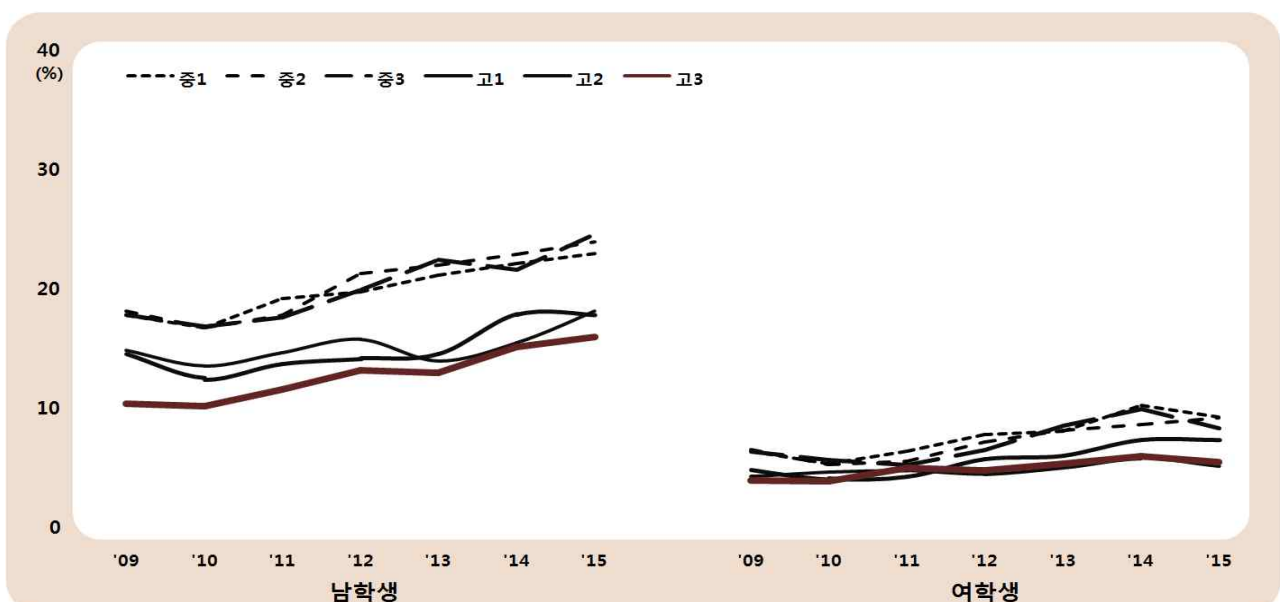
○남학생에 비해 여학생이, 고학년일수록 낮은 경향

< 하루 60분 주5일 이상 신체활동 실천율 추이 >

단위: %

구분	'09	'10	'11	'12	'13	'14	'15
전체	10.9	10.0	10.8	12.0	12.6	13.8	14.2
남학생	15.7	14.5	15.8	17.3	17.8	19.2	20.5
중1	17.8	16.8	19.2	19.8	21.2	22.2	23.0
중2	18.2	16.8	17.8	21.3	22.0	22.9	24.0
중3	17.9	16.9	17.7	20.0	22.5	21.7	24.7
고1	14.9	13.6	14.7	15.8	14.0	15.5	18.2
고2	14.6	12.6	13.8	14.2	14.6	18.0	17.9
고3	10.4	10.2	11.6	13.2	13.0	15.2	16.0
여학생	5.4	4.9	5.2	6.1	6.9	8.0	7.4
중1	6.4	5.4	6.4	7.8	8.1	10.3	9.3
중2	6.6	5.3	5.6	7.2	8.2	8.7	9.2
중3	6.4	5.7	5.3	6.6	8.6	10.0	8.4
고1	4.3	4.7	4.8	4.5	5.0	5.8	5.2
고2	4.9	4.1	4.3	5.8	6.1	7.4	7.4
고3	4.0	3.9	5.0	4.8	5.4	6.0	5.5

※ 하루 60분 주 5일 이상 신체활동 실천율: 최근 7일 동안 운동종류 상관없이 심장박동이 평상시보다 증가하거나, 숨이 찬 정도의 신체활동을 하루에 총합이 60분 이상 한 날이 5일 이상인 사람의 비율



5 체중조절

○1개월 내 체중감소를 시도하는 학생은 3명 중 1명(32.0%)

○체중감소 시도 학생 6명 중 1명(16.1%)은 부적절한 방법 사용

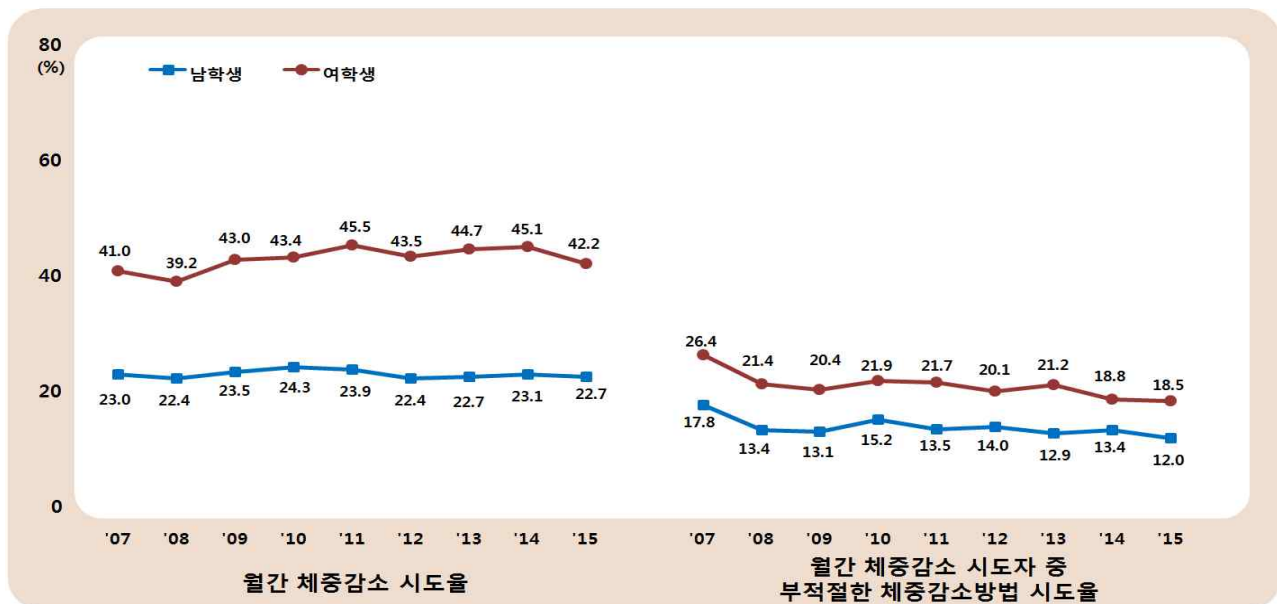
< 체중조절 추이 >

단위: %

구분		'07	'08	'09	'10	'11	'12	'13	'14	'15
월간 체중감소 시도율	전체	31.4	30.3	32.6	33.3	34.1	32.4	33.2	33.6	32.0
	남학생	23.0	22.4	23.5	24.3	23.9	22.4	22.7	23.1	22.7
	여학생	41.0	39.2	43.0	43.4	45.5	43.5	44.7	45.1	42.2
부적절한 체중감소방법 시도율	전체	23.1	18.3	17.6	19.3	18.6	17.9	18.2	16.9	16.1
	남학생	17.8	13.4	13.1	15.2	13.5	14.0	12.9	13.4	12.0
	여학생	26.4	21.4	20.4	21.9	21.7	20.1	21.2	18.8	18.5

※월간 체중감소 시도율: 최근 30일 동안 체중 감소를 위해 노력한 적이 있는 사람의 분율

※월간 체중감소 시도자의 부적절한 체중감소방법 시도율: 월간 체중감소 시도자 중에서 최근 30일 동안 부적절한 방법(단식, 의사처방 없이 마음대로 살 빼는 약 먹음, 설사약 또는 이뇨제, 식사 후 구토, 한 가지 음식만 먹는 다이어트)으로 체중 감소를 시도한 적이 있는 사람의 분율



⑥ 정신건강

○스트레스를 많이 받는 학생은 3명 중 1명(35.4%), 우울감을 경험한 학생은 4명 중 1명(23.6%)이며, '14년 대비 감소

○남학생에 비해 여학생이, 고학년일수록 높은 경향

< 정신건강 추이 >

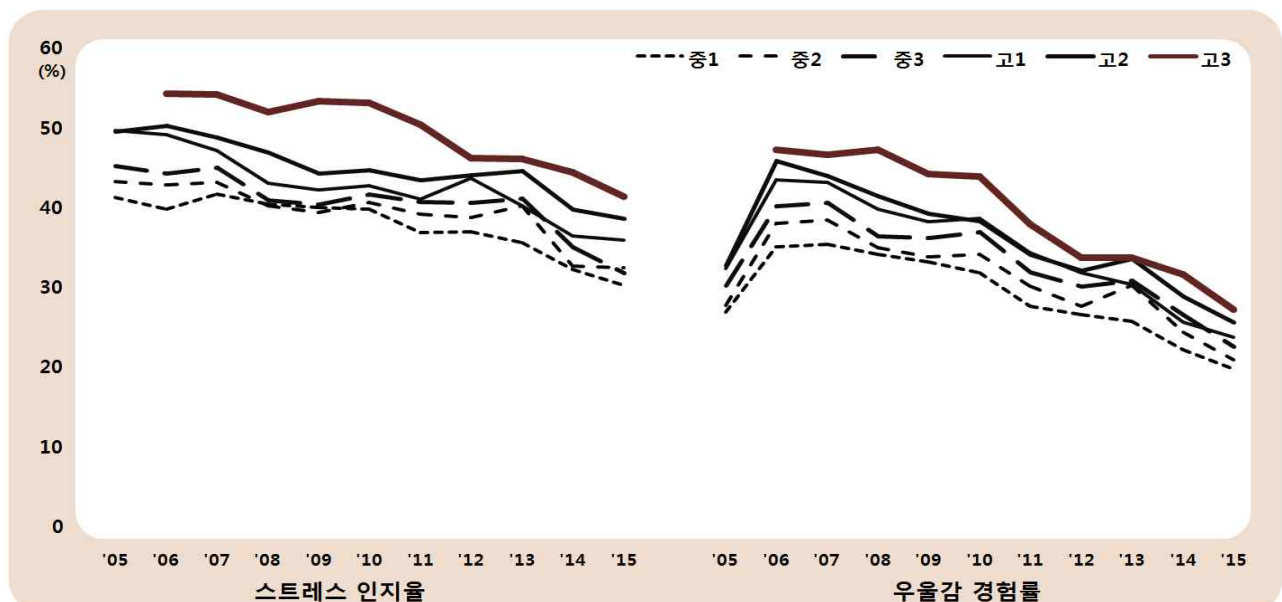
단위: %

구분		'05	'06	'07	'08	'09	'10	'11	'12	'13	'14	'15	
스트레스 인지율	전체	45.6	46.5	46.5	43.7	43.2	43.8	42.0	41.9	41.4	37.0	35.4	
	남학생	39.7	40.6	40.9	38.1	37.3	37.7	35.8	34.8	34.3	30.8	29.6	
	여학생	52.2	53.1	52.8	50.1	50.0	50.7	49.0	49.6	49.3	43.7	41.7	
	학년별	중1	41.3	39.9	41.7	40.5	40.1	39.9	36.9	37.0	35.7	32.3	30.3
		중2	43.3	42.9	43.2	40.3	39.4	40.7	39.2	38.8	40.3	32.7	32.5
		중3	45.3	44.4	45.1	41.0	40.5	41.7	40.8	40.7	41.2	35.1	31.9
	전체	고1	49.7	49.2	47.2	43.1	42.3	42.8	41.1	43.7	40.3	36.5	36.0
		고2	49.6	50.4	48.9	47.0	44.4	44.8	43.5	44.2	44.7	39.9	38.7
		고3	-	54.3	54.2	52.0	53.4	53.2	50.5	46.3	46.1	44.5	41.4
우울감 경험률	전체	29.9	41.4	41.3	38.8	37.5	37.4	32.8	30.5	30.9	26.7	23.6	
	남학생	25.6	37.1	36.5	34.0	32.1	32.7	28.0	25.5	25.2	22.2	19.7	
	여학생	34.7	46.2	46.6	44.3	43.5	42.6	38.2	36.0	37.1	31.6	27.8	
	학년별	중1	27.0	35.1	35.5	34.2	33.2	31.9	27.7	26.6	25.8	22.2	19.8
		중2	27.8	38.1	38.5	35.0	33.9	34.2	30.2	27.7	30.3	24.4	21.0
		중3	30.3	40.3	40.7	36.5	36.3	37.0	32.0	30.2	30.9	26.6	22.6
	전체	고1	32.4	43.5	43.2	39.9	38.3	38.7	34.4	31.9	30.4	25.7	23.8
		고2	32.8	45.9	44.1	41.5	39.3	38.4	34.2	32.2	33.7	28.9	25.7
		고3	-	47.3	46.7	47.3	44.3	44.0	38.0	33.8	33.8	31.7	27.3

※조사대상자: '05년 중1~고2, '06년 이후 중1~고3

※스트레스 인지율: 평상시 스트레스를 '대단히 많이' 또는 '많이' 느끼는 편인 사람의 비율

※우울감 경험률: 최근 12개월 동안 2주 내내 일상생활을 중단할 정도로 슬프거나 절망감을 느낀 적이 있는 사람의 비율



※조사대상자: '05년 중1~고2, '06년 이후 중1~고3

7 구강건강

○ 학교에서 점심식사 후 칫솔질을 하는 학생은 5명 중 2명(39.4%)

○ 여학생에 비해 남학생이, 저학년일수록 낮은 경향

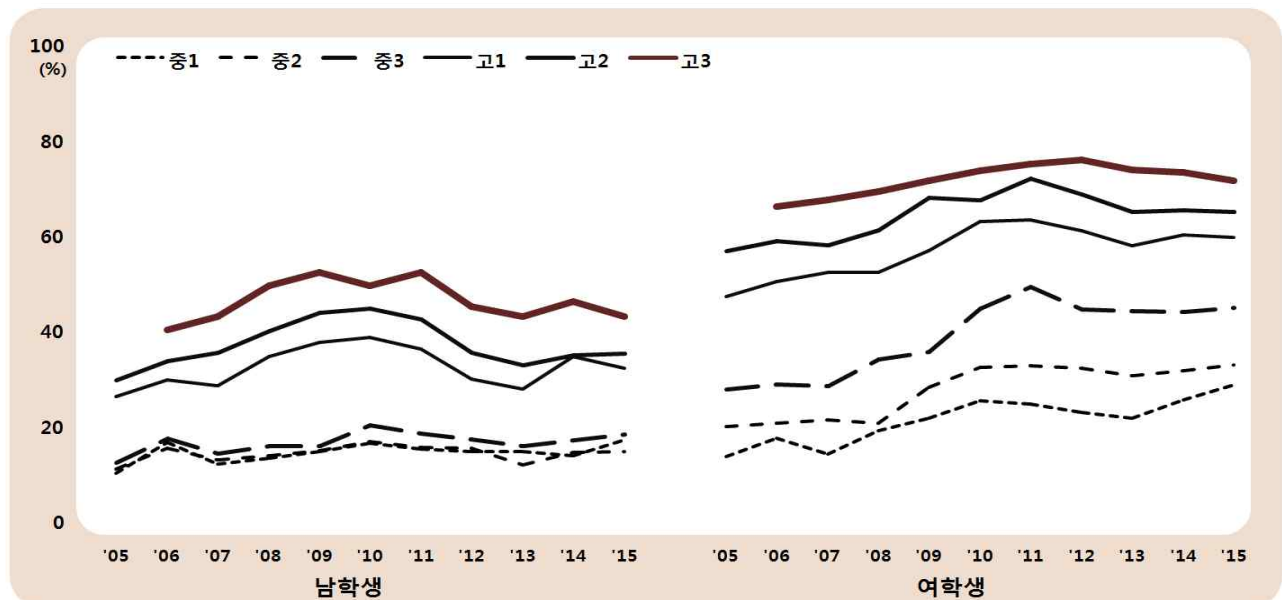
< 학교에서 점심식사 후 칫솔질 실천율 추이 >

단위: %

구분	'05	'06	'07	'08	'09	'10	'11	'12	'13	'14	'15
전체	24.4	31.8	31.3	34.5	38.0	40.8	41.3	38.6	36.7	38.9	39.4
남학생	17.6	25.1	23.9	27.5	30.0	31.4	30.6	26.9	25.0	27.7	27.7
중1	10.5	16.9	12.4	13.7	15.0	16.8	15.6	15.1	15.0	14.2	17.4
중2	11.4	15.8	13.3	14.2	15.2	17.1	15.9	15.8	12.3	14.8	15.0
중3	12.7	17.8	14.7	16.3	16.3	20.7	18.9	17.6	16.2	17.5	18.7
고1	26.5	30.0	28.8	35.0	37.9	38.9	36.6	30.3	28.1	35.0	32.5
고2	30.0	34.0	35.9	40.3	44.3	45.1	42.9	35.8	33.2	35.3	35.6
고3	-	40.6	43.4	49.9	52.7	49.9	52.6	45.4	43.4	46.5	43.3
여학생	32.1	39.3	39.6	42.3	47.1	51.3	53.2	51.6	49.6	51.1	52.0
중1	13.9	17.9	14.5	19.4	22.1	25.7	25.0	23.3	22.1	25.8	29.0
중2	20.2	20.9	21.7	20.9	28.4	32.6	33.0	32.5	30.9	31.9	33.2
중3	28.2	29.1	28.9	34.4	36.0	45.1	49.7	45.0	44.6	44.4	45.2
고1	47.6	50.7	52.7	52.6	57.1	63.2	63.6	61.4	58.2	60.4	59.9
고2	57.1	59.2	58.4	61.6	68.3	67.9	72.4	69.0	65.4	65.8	65.3
고3	-	66.4	67.9	69.5	71.8	74.0	75.4	76.2	74.2	73.6	71.9

※ 조사대상자: '05년 중1~고2, '06년 이후 중1~고3

※ 학교에서 점심식사 후 칫솔질 실천율: 최근 7일 동안 학교에서 점심식사 후 '항상' 또는 '대부분' 칫솔질을 한 사람의 비율



※ 조사대상자: '05년 중1~고2, '06년 이후 중1~고3

8 손상예방

○승용차 앞좌석 안전벨트 미착용 학생은 10명 중 3명(27.0%)

○고속버스 안전벨트 미착용 학생은 3명 중 1명(33.0%)

○여학생에 비해 남학생이, 고학년일수록 높은 경향

< 안전벨트 미착용률 추이 >

단위: %

구분		'09	'10	'11	'12	'13	'14	'15
승용차 앞좌석 안전벨트 미착용률	전체	36.3	34.5	32.0	33.6	34.1	31.3	27.0
	남학생	35.4	33.6	31.5	33.5	34.1	31.2	27.3
	여학생	37.3	35.6	32.5	33.6	34.0	31.4	26.7
	학년별	중1	31.4	29.4	26.7	27.9	28.7	21.7
		중2	35.0	32.3	29.5	31.1	31.4	23.7
		중3	36.1	34.9	30.4	32.8	33.5	25.8
	전체	고1	37.9	35.5	34.4	35.1	35.9	28.3
		고2	36.9	35.8	34.7	36.0	36.7	29.1
		고3	40.6	39.2	35.6	37.8	37.7	31.3
승용차 뒷좌석 안전벨트 미착용률	전체	89.5	87.0	84.3	83.1	83.2	80.3	75.4
	남학생	85.9	83.1	80.9	79.7	79.9	77.0	73.0
	여학생	93.4	91.3	88.0	86.8	86.6	83.8	77.9
	학년별	중1	85.1	81.7	78.0	75.7	74.7	66.3
		중2	87.7	85.0	81.2	79.5	79.5	70.0
		중3	89.4	86.5	83.0	82.6	82.9	72.5
	전체	고1	91.6	89.3	87.3	84.8	86.4	78.4
		고2	91.6	89.4	87.6	86.8	86.9	80.5
		고3	91.9	90.3	88.4	88.6	88.0	81.9
고속버스 안전벨트 미착용률	전체	56.8	52.7	47.9	43.0	41.5	38.8	33.0
	남학생	56.0	52.4	48.2	44.2	43.2	40.7	34.9
	여학생	57.7	53.2	47.5	41.7	39.6	36.7	30.9
	학년별	중1	46.2	43.8	39.1	33.1	33.2	27.2
		중2	51.7	46.8	43.1	37.4	37.2	29.8
		중3	54.5	51.0	45.4	42.4	41.0	30.8
	전체	고1	60.2	54.7	50.0	45.1	43.7	35.2
		고2	61.7	57.1	52.5	46.7	44.8	34.3
		고3	67.6	62.9	56.6	52.4	48.2	38.6

※ 승용차 앞좌석 안전벨트 미착용률: 승용차나 택시 앞좌석 탑승 경험자 중에서 안전벨트를 '가끔 매는 편' 또는 '전혀 매지 않는' 사람의 비율
 ※ 승용차 뒷좌석 안전벨트 미착용률: 승용차나 택시 뒷좌석 탑승 경험자 중에서 안전벨트를 '가끔 매는 편' 또는 '전혀 매지 않는' 사람의 비율
 ※ 고속버스 안전벨트 미착용률: 고속버스 탑승 경험자 중에서 안전벨트를 '가끔 매는 편' 또는 '전혀 매지 않는' 사람의 비율

9 손씻기 실천

○ 학교에서 비누 이용 손씻기 실천 학생은 식사 전에는 2명 중 1명 (47.4%), 화장실 사용 후는 5명 중 4명(83.3%)

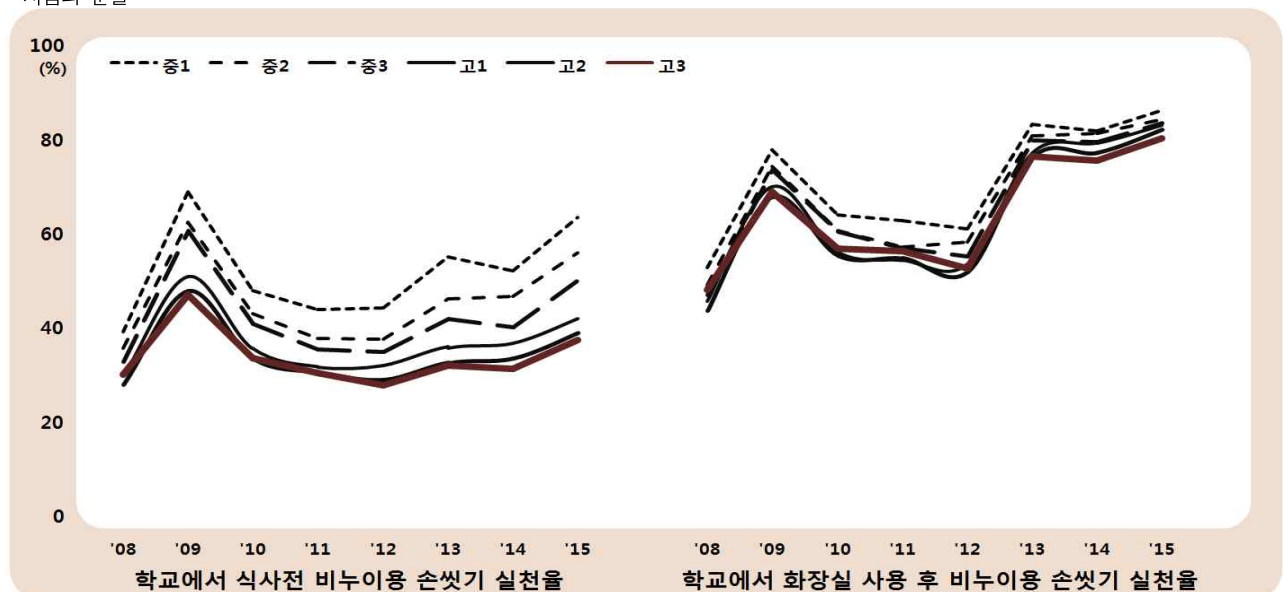
○ '14년 대비 증가(식사전 7.5%p, 화장실 사용 후 4.1%p)하였으며, 고학년 일수록 낮은 경향

< 학교에서 비누이용 손씻기 실천율 추이 >

단위: %

구분		'08	'09	'10	'11	'12	'13	'14	'15
학교에서 식사전 비누이용 손씻기 실천율	전체	32.8	56.5	39.3	35.1	34.3	40.6	39.9	47.4
	남학생	38.7	57.8	45.2	42.0	40.7	46.4	46.8	52.4
	여학생	26.1	55.1	32.6	27.5	27.2	34.4	32.5	42.0
	학년별	중1	39.3	69.1	48.0	44.1	44.4	52.3	63.7
		중2	35.8	62.6	43.2	38.0	37.8	46.9	56.1
		중3	33.0	60.8	41.0	35.7	35.1	40.4	50.4
	전체	고1	29.8	51.1	35.8	31.9	32.2	36.9	42.2
		고2	28.1	48.0	33.8	30.8	29.1	33.7	39.2
		고3	30.2	47.2	33.8	30.6	27.9	31.4	37.5
	전체	47.9	72.3	59.1	57.2	55.5	79.1	79.2	83.3
학교에서 화장실 사용 후 비누이용 손씻기 실천율	남학생	50.7	69.9	60.1	58.9	57.3	77.5	77.8	81.4
	여학생	44.8	74.9	58.0	55.3	53.5	80.9	80.7	85.3
	학년별	중1	52.9	78.0	64.2	62.9	61.1	82.0	86.4
		중2	49.3	74.4	60.9	57.4	58.4	81.4	84.4
		중3	47.2	73.8	60.6	57.2	55.4	79.8	83.8
	전체	고1	45.8	70.1	56.3	54.5	53.7	79.4	83.3
		고2	43.9	68.0	55.6	55.0	52.1	77.4	82.3
		고3	48.2	69.0	56.9	56.5	52.8	75.7	80.4

※ 학교에서 식사전 비누이용 손씻기 실천율: 최근 7일 동안 학교에서 식사하기 전 비누를 이용한 손씻기를 '항상' 또는 '대부분' 한 사람의 비율
 ※ 학교에서 화장실 사용 후 비누이용 손씻기 실천율: 최근 7일 동안 학교에서 화장실 다녀온 후 비누를 이용한 손씻기를 '항상' 또는 '대부분' 한 사람의 비율



참고1. 2015년 조사항목

※2015년에 추가된 항목은 굵게 표시

영역	문항수	주요 조사 내용
합계	125	-
흡연	24	평생/월간 흡연 경험, 평생/월간 전자담배 경험, 처음 흡연이유, 처음 흡연 경험 연령, 매일 흡연 시작 연령, 월간 흡연량, 담배피는 장소, 담배구매방법, 담배구매용의성, 금연 시도 경험, 금연이유, 간접흡연, 금연홍보인지, 부모/가족/친구 흡연, 흡연장면 본 경험, 학교에서 흡연예방교육, 담뱃값인상으로 흡연습관변화, 담배광고노출, 전자담배경험시기, 전자담배사용이유, 니코틴용액구매방법
음주	8	평생 음주 경험, 현재 음주, 처음 음주 경험 연령, 월간음주량, 문제음주, 주류 구매방법, 주류구매용의성, 학교에서 음주예방 교육
신체활동	9	하루60분이상 신체활동, 격렬한 신체활동, 근력강화운동, 걷기 일수/시간, 주중/주말 앉아서 보내는 시간, 체육시간 준수, 스포츠팀 활동팀
식생활	11	아침 결식, 과일/채소/우유 섭취, 탄산음료/고카페인음료/단맛나는음료/패스트푸드/라면/과자 섭취, 학교에서 영양교육
비만 및 체중조절	5	신장, 체중, 월간 체중조절, 월간 부적절한 체중감소방법 시도, 신체이미지 왜곡 인지
정신건강	11	스트레스 인지, 주관적 수면 충족, 주중/주말 수면시간, 우울감 경험, 자살 생각, 자살 계획, 자살 시도, 자살 시도로 병원 치료경험, 주관적 행복, 스트레스 원인
손상 및 안전의식	6	안전벨트 착용(승용차, 택시 앞/뒷좌석, 고속버스), 학교 손상으로 인한 병원치료, 학교에서 안전교육 경험, 핸드폰 등 사용으로 다쳐서 병원치료, 오토바이/사전거 헬멧착용
구강건강	8	하루동안 칫솔질, 학교에서 점심식사 후 칫솔질 실천, 불소치약사용, 구강용품사용, 실란트(치아홈메우기)경험, 스케일링경험, 구강증상경험, 학교에서 구강교육경험
개인위생	2	학교/집에서 식사 전/화장실 사용 후, 외출 후 비누이용 손씻기 실천
성행태	10	첫 몽정/월경시기, 성관계 경험, 음주후 성관계 경험, 성관계 시작 연령, 피임(경험, 방법), 임신 경험, 인공임신중절수술 경험, 성병경험, 학교에서 성교육 경험
아토피·천식	12	천식/알레르기비염/아토피피부염 의사진단, 치료, 학교 결석
인터넷중독	1	주중/주말 인터넷 사용 경험 및 시간
건강형평성	16	성별, 태어난 연도/월, 가족구성원, 친부모/양부모와의 거주여부, 친부모 학력, 친부모 태어난 나라, 주관적 학업성적, 주관적 경제적상태, 현재 거주형태, 가족/친구/선생님과 관계, 아르바이트경험, 일주일 평균용돈, 학년
폭력	1	폭력으로 인한 병원 치료 경험
기타	1	주관적 건강 인지

참고2. 제11차(2015년) 청소년건강행태온라인조사 결과발표회 일정

○ 일시 : 2015년 11월 17일(화), aT센터 3층 세계로움(서울 양재동)

사회 : 권상희 연구관(질병관리본부)

13:00~13:30 등록

제1부 청소년건강행태온라인조사 2015년 경과보고		
13:30~13:40	국민의례	
13:40~13:50	개회사	양병국 본부장(질병관리본부장)
13:50~14:10	표창시상 및 기념촬영	양병국 본부장(질병관리본부장)
14:10~14:30	청소년 건강정책 추진방향	조명연 과장(교육부 학생건강정책과)
14:30~14:50	청소년건강행태온라인조사 개요 및 진행사항	오경원 과장(질병관리본부)
14:50~15:20	청소년건강행태온라인조사 2015년 주요결과	김소연 전문연구원(질병관리본부)
15:20~15:40	휴식	
제2부 청소년 건강행태		좌장 : 박순우 교수(대구가톨릭대학교)
15:40~16:10	청소년 흡연 현황 및 관련요인	조성일 교수(서울대학교)
16:10~16:40	청소년 정신건강 현황 및 증진 방안	한창수 교수(고려대학교)
16:40~17:10	청소년 식습관 현황 및 개선 방안	김기량 교수(단국대학교)
17:10~17:40	청소년 신체활동 현황 및 활성화 방안	이미영 교수(국민대학교)
17:40~17:50	질의응답	
17:50	폐회	

※ 발표자 및 내용은 변경 가능